



De volgende sessies staan op het programma om jou te inspireren succesvol jouw strategie te implementeren:

- Workshop 'Patronen zien en doorbreken'
- Workshop 'Optimaliseren als een Pro'
- Workshop 'Het belang van een goede organisatiestructuur'

IRO inspiratie event

Welkom op het IRO inspiratie event!

Meer dan de helft van de verandertrajecten mislukt, hoe zorg jij ervoor dat jouw verandertraject wél slaagt?



Interactieve workshop

‘Optimaliseren als een pro’

Verken waarom wij bij Critical Minds vaak een vliegtuig tekenen bij procesoptimalisatieopdrachten en ontdek de cruciale connecties die je kunt maken om jouw processen te verbeteren.

Door: Hannah Keulen en
Joël Erkelens

Even voorstellen

1. Naam
2. Belang van je bedrijf
 - Met welke visie is het bedrijf opgericht?
 - Wat is het meest waardevolle dat jij (het bedrijf) de klant wilt bieden



Naam:

Belang / hoofddoel bedrijf:

Naam bedrijf:



Waardeestroom - wat is het?

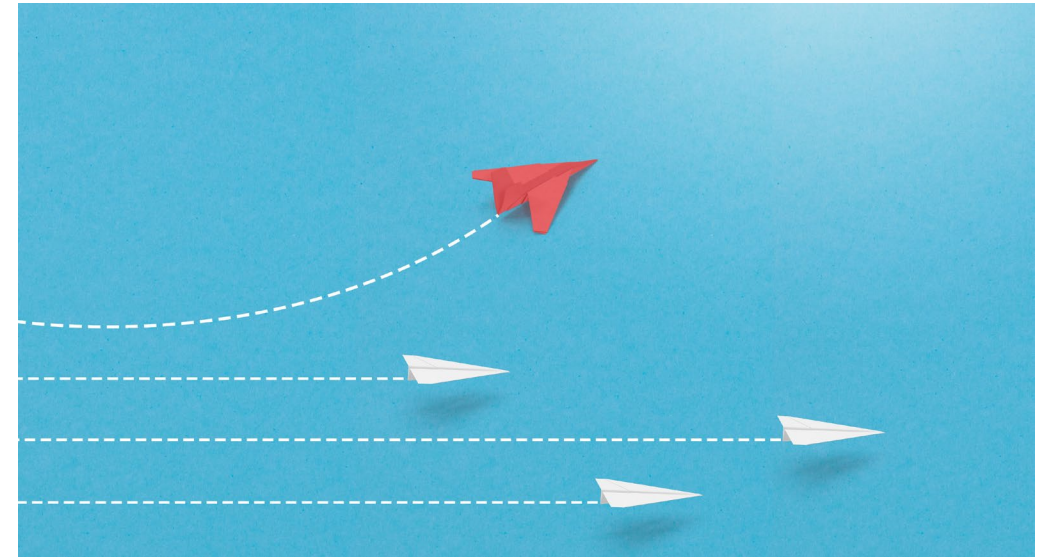
Definitie waardeestroom:

Een waardeestroom is de aaneenschakeling van activiteiten om van een grondstof, idee of wens tot een door de klant gewenst product of gevraagde dienst te komen.

Hoe kom je tot de waardeestroom:

Volg één product of dienst vanaf het moment dat een idee, grondstof of onderdeel jouw organisatie binnenkomt tot het als eindproduct je organisatie verlaat.

Bron: Learn2Flow, Arpa Learn Instituut



Waarom de waardestroom in kaart brengen:

- Geeft aan waar klantwaarde wordt toegevoegd en hoe andere processen hieraan bijdragen
- Identificeert de stappen in het proces die geen waarde toevoegen en dus mogelijk verspillingen zijn
- Maakt core business helder

Wat dat je brengt:

- Toename in betrokkenheid van medewerkers → “Ik draag bij aan het verwezenlijken van een gezamenlijk doel”
- Efficiënter maken van processen, door verspilling uit je proces weg te halen
- Maximaliseren van klantwaarde → Focus op de klant i.p.v. de interne organisatie

Het in kaart brengen van de waardestroom is cruciaal voor het efficiënter maken van processen en maximaliseren van klantwaarde

Risico's als je de waardestroom niet scherp hebt



- Gebrek aan focus op klantwaarde
Focus op eindklant verwaterd en er ontstaat een interne focus op “de organisatie”



- Sub-optimalisatie
Er worden processen geoptimaliseerd die niet direct (meer)waarde toevoegen



- Processen sluiten niet (goed) op elkaar aan
Er mist een integrale blik (input en output zijn niet afgestemd)



- Ene afdeling bepaalt proces voor andere afdeling
Er wordt niet met de juiste bril naar het proces gekeken



- Betrokkenheid medewerkers neemt af
Er is onduidelijkheid waar eigen werkzaamheden precies aan bijdragen

Een voorbeeld -Rode wijn



Hoe maak je rode wijn?



Transport

Verkoop

Marketing

Distributie

Opslag

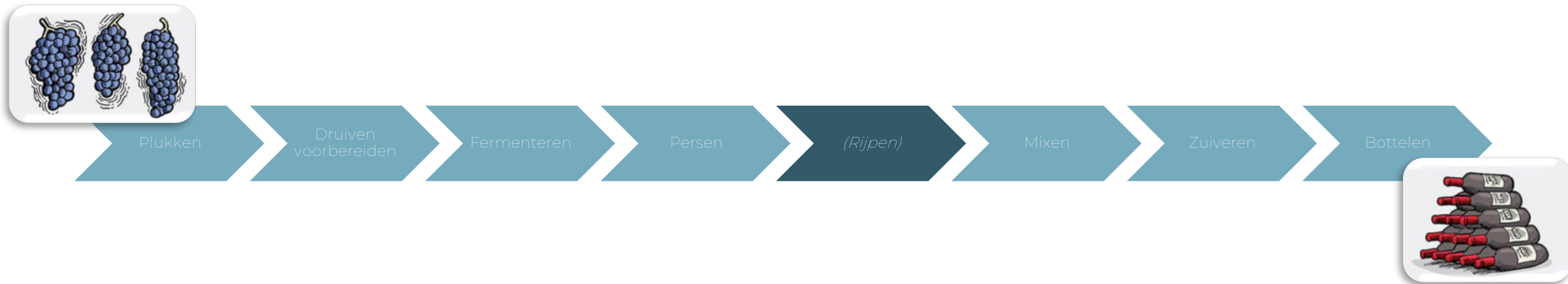
Klantenservice & feedback

Inspecties/QA

De waardeestroom – Rode wijn!

Waardeestroom gaat om:

- Activiteiten die waarde toevoegen (geen verspilling);
- Activiteiten die het product/materiaal veranderen;
- Kijken vanuit het perspectief van de klant



De waardeestroom is “de romp” van het bedrijf. Dit is jouw bestaansrecht

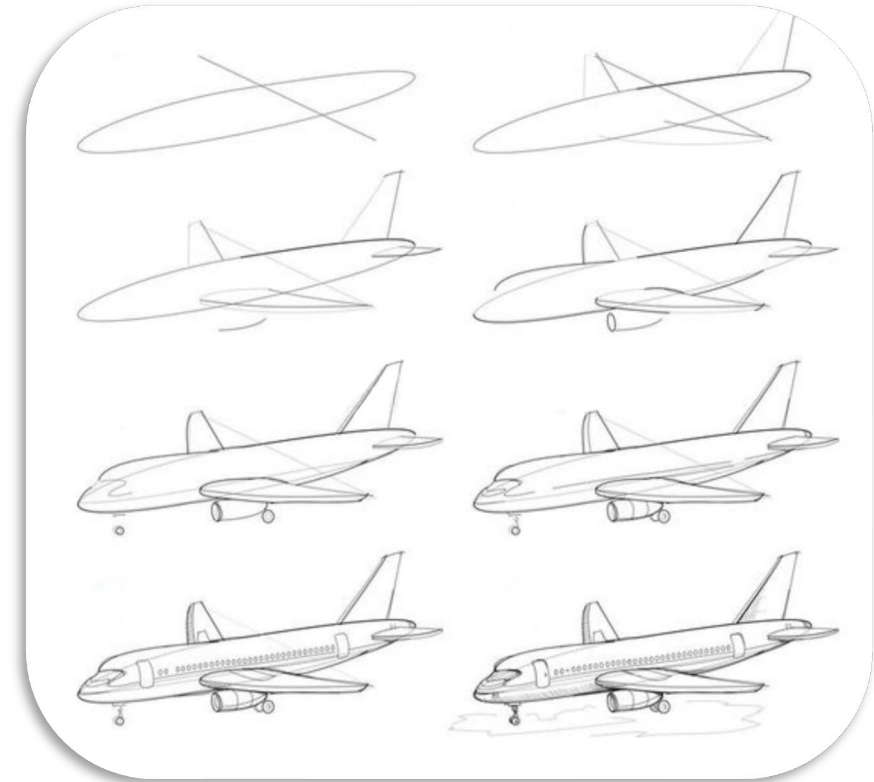
Aan de slag! - De romp

Instructies:

- ❑ Bepaal de waardestream voor jouw bedrijf
- ❑ Schrijf deze stappen in het onderste vlak op het blad
- ❑ Teken hierom de romp + staart
- ❑ Neem hier ~10 minuten voor

Tips:

- *Neem de ruimte maar vergeet niet dat een vliegtuig ook vleugels heeft.*
- *Is het lastig je waardestream exact te bepalen, teken dan het primaire proces; Wat is het belangrijkste product/de belangrijkste dienst dat jouw bedrijf levert en welke activiteiten vinden er plaats om daartoe te komen?*



Ondersteunende processen

- Zijn erop gericht dat de taken in de waardeestroom goed uitgevoerd kunnen worden
→ Maken de waardeestroom “mede mogelijk”
- Stellen een bedrijf in staat zijn dienst of product te leveren
- Zijn vaak processen zoals inkoop, verkoop, planning, marketing, transport, etc.



Ondersteunende processen

Koppelen aan de waardeestroom, liefst aan een specifieke activiteit



- Kortere lijnen
Verbinding met de afdelingen waar je mee samenwerkt



- Ondersteunend maakt onbemind
Ondersteunend = wél belangrijk



- Gevoel van zingeving
Waar draag ik, als ondersteunend proces, aan bij?
Je werkt uiteindelijk allemaal voor hetzelfde doel, al voelt dit soms niet zo

*Ondersteunende processen zijn de vleugels aan jouw romp.
Ze laten jouw (romp) vliegen.*

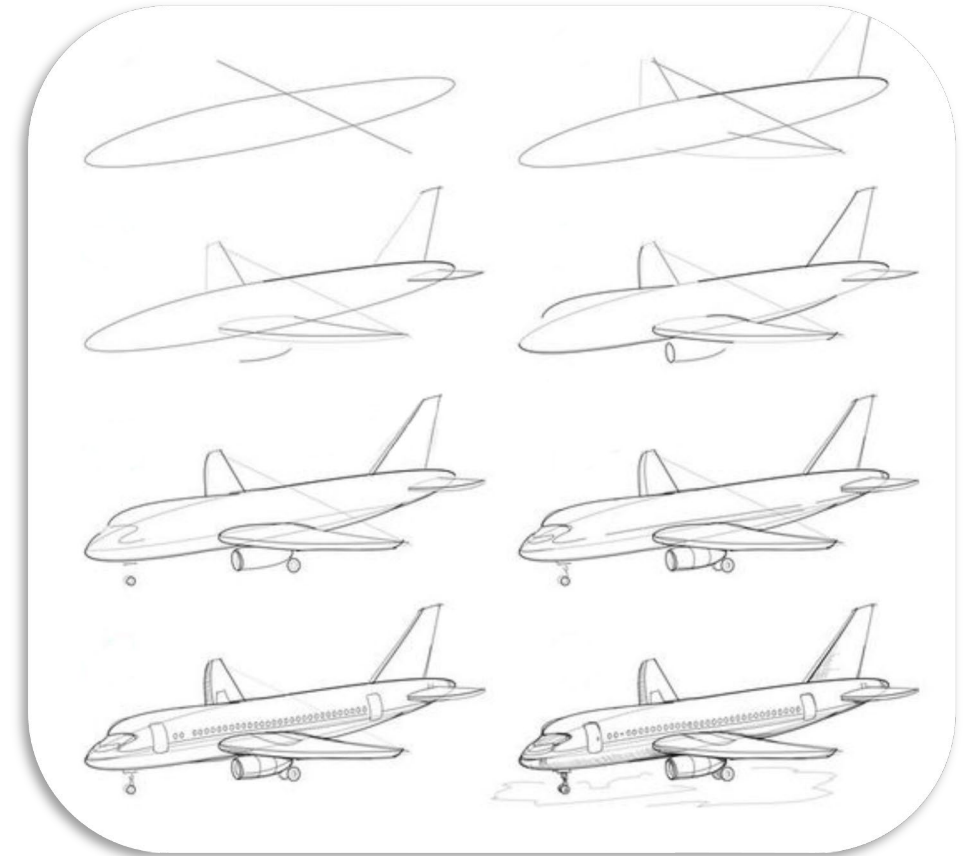
Aan de slag! - De vleugels

Instructies:

- Bepaal een aantal ondersteunende processen voor jouw bedrijf
- Teken een aantal vleugels
- Neem hier ~5 minuten voor

Tips:

- *Schrijf alleen de naam van het ondersteunende proces, niet alle processtappen*

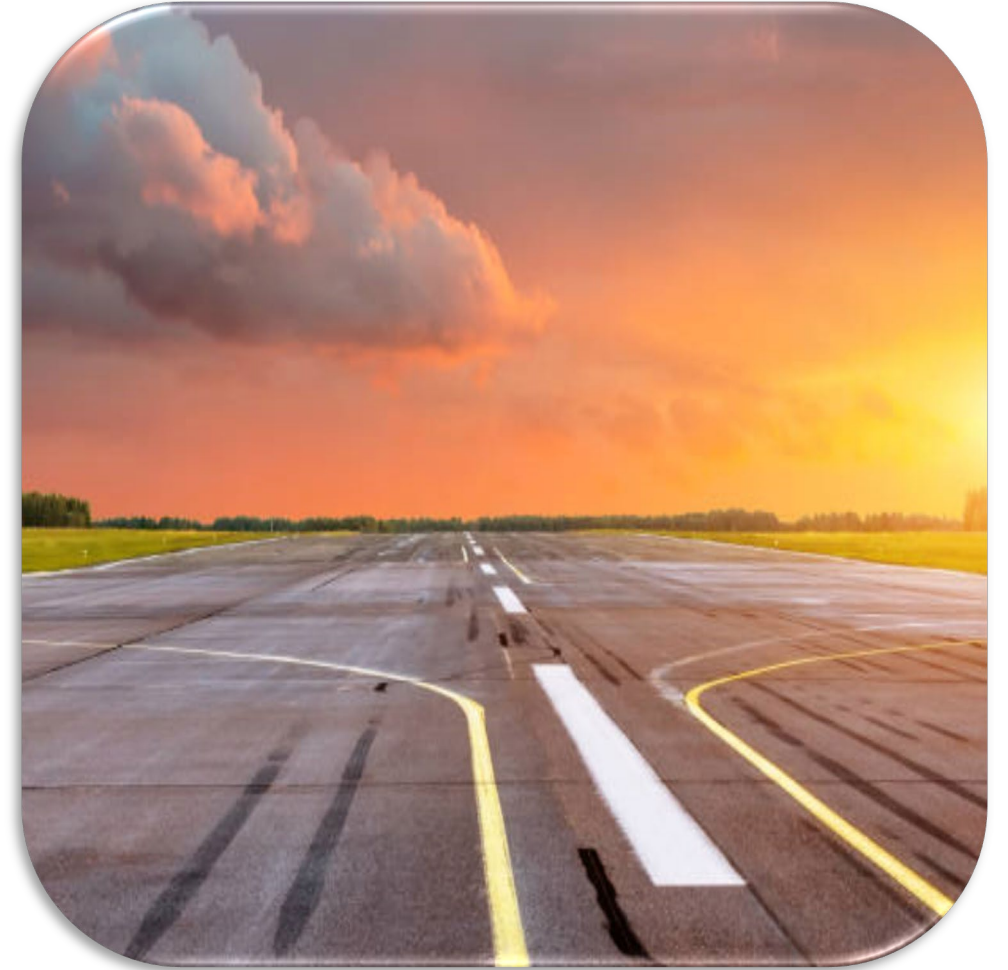


De landingsbaan

Romp, vleugels en landingsbaan

- Waar vlieg je naartoe?
- Hoe behoud je klantwaarde?

Strategische processen hebben een plek op de landingsbaan (de bestemming)



Optimaliseren als een pro

De kern van optimaliseren:

- Bepaal van te voren waar je naartoe wilt
 - Denk hierbij aan het verzilveringsscenario. Hoe ga je de vrijgekomen mensen/tijd/geld inzetten en benutten?
- Redeneer vanuit de waardestream (de romp) waar je processen kunt optimaliseren
 - Minimaliseer verspilling & optimaliseer klantwaarde
 - Koppel ondersteunende processen (vleugels) zo specifiek mogelijk aan je waardestream en bevorder zingeving
- Elke situatie vergt een persoonlijke aanpak
 - Geef de mens in de organisatie aandacht en zorg dat men mee is en de optimalisatie steunt
- Ook implementeren
 - #DOEN! Zonde als mooie plannen op de plank verstoffen

We helpen jou je verandering te laten slagen!

Hoe we dat doen?

- ✓ Door mee te werken in jouw organisatie
- ✓ Door het vormgeven en begeleiden van jouw verbetering
- ✓ Door jouw mensen te ontwikkelen

Onze expertise vakgebieden



Projectbeheersing
- Slimmer met
tijd en geld -



Projectmanagement
- Slimmer sturen -



Procesoptimalisatie
- Slimmer uitvoeren -



Business Technology
- Slimmer met tools -



Organisatie ontwikkeling
- Slimmer samenwerken -

Ready for take-off



*Klantwaarde vergroten
Betrokken medewerkers*

Projects on time,
People in flow



Dank voor jullie aandacht



Aan de slag!

Pijler 1

We werken mee in
jouw organisatie

- ✓ Starten op een interim positie
- ✓ Na 1-2 maanden in gesprek: waar zien wij kansen om te verbeteren.
- ✓ Met heldere doelen en resultaten de interim positie invullen met ruimte voor "kleinere" verbeteringen.

Pijler 2

We implementeren
jouw strategie

- ✓ Analyse d.m.v. interviews
- ✓ Presenteren advies en plan van aanpak
- ✓ Vormgeven verbeterprogramma/ implementatie
- ✓ Start programma: uitvoering van start tot einde

Pijler 3

We ontwikkelen jouw
mensen

- ✓ Gesprek om wensen in kaart te brengen
- ✓ Op maat gemaakt voorstel bespreken
- ✓ Inplannen van trainingen of sessies en aan de slag!

Pijler 2

We implementeren jouw strategie

We werken vanuit jouw beoogde resultaten.
We ontwerpen een programma om hier te komen én we implementeren dit.

We leveren maatwerk en gaan samen met
jouw organisatie aan de slag. We gaan pas weg
als de implementatie écht geborgd is, ofwel als
jij zelfstandig door kunt.

Projects on time,
people in flow

Jouw beoogde resultaten:

- ✓ Minder verspilling in projecten en processen
- ✓ Doorlooptijdverkorting én financieel resultaat
- ✓ Cultuur en gedrag die bijdragen aan je resultaten
- ✓ Systemen die jouw strategie ondersteunen

Hoe we dit doen?



In de rol van: Programma manager, Change manager, coach
Verbetermanager, Projectversneller, Facilitator



Methodieken die we o.a. gebruiken: VSM, kritieke pad analyses,
project management, scrum, intervisie, Lencioni, holacracy,
situationeel leiderschap, retrospective



Stromingen waar we uit putten: Business Intelligence, Digital Lean,
Critical Chain, Conventioneel/ipma/prince/waterfall/pmi (nog keuze
maken), Agile, Lean, programma management, systemisch management,
team dynamieken, change management, learning & development

Pijler 3

We ontwikkelen jouw mensen (individuen en teams)

Wie ben jij als professional en wie ben jij als leider? Waarom doe je wat je doet en hoe wordt jij effectiever?

We ontwikkelen professionals en teams als **persoon** én in hun skills en vaardigheden binnen onze expertisegebieden.

Projects on time,
people in flow

- ✓ Behoud van personeel
- ✓ High performance teams
- ✓ Moedige leiders
- ✓ Zelfbewuste professionals

Hoe we dit doen?



In de rol van: trainer, coach, supervisor



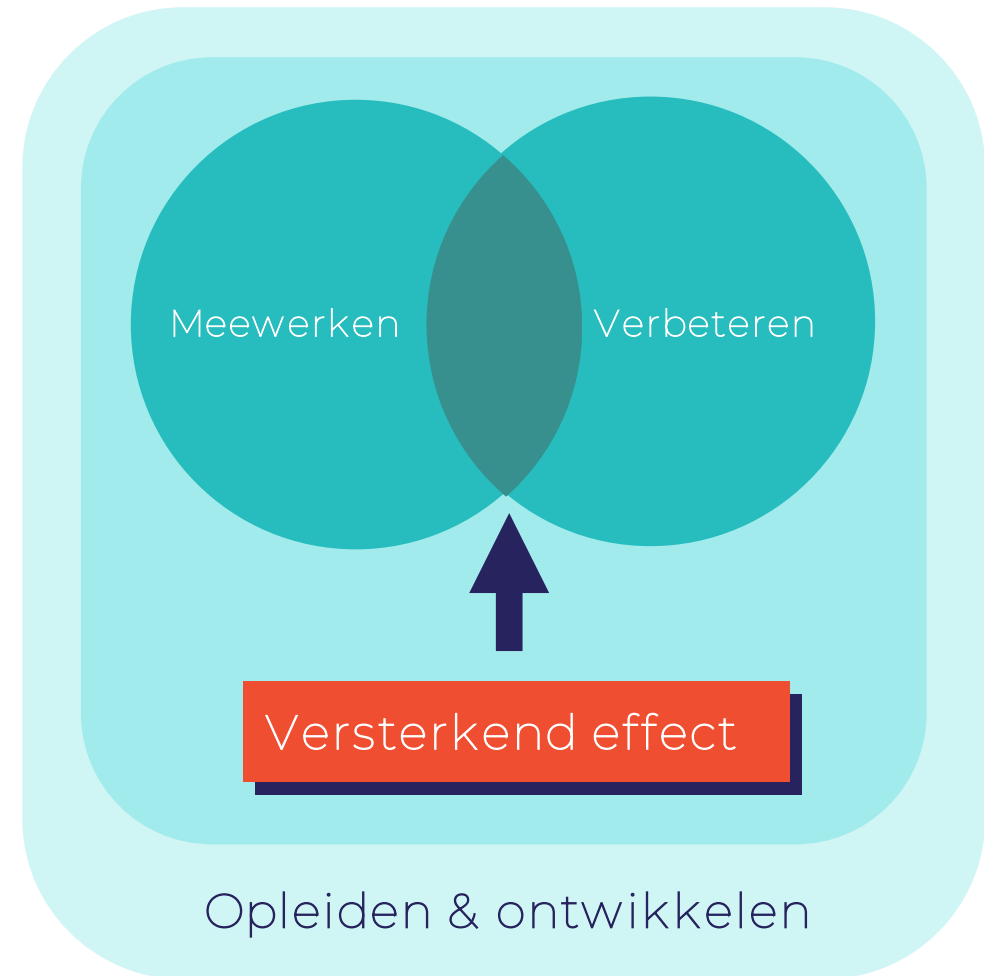
Methodieken die we o.a. gebruiken: situationeel leiderschap, Bateson model, GROW model, PERT diagram, kritieke pad theorie, MBTI



Stromingen waar we uit putten: Business Intelligence, Digital Lean, Critical Chain, Conventioneel/ipma/prince/waterfall/pmi (nog keuze maken), Agile, Lean, NLP, systemisch management, team dynamieken, change management, learning & development

Hoe versterken de drie pijlers elkaar?

- ✓ We kunnen ondersteunen (op interim basis) en/of een programma uitrollen. In de optimale situatie versterken deze vormen elkaar.
- ✓ Om duurzame verandering vast te houden, borgen we de veranderingen niet alleen in processen, systemen en gedrag.
- ✓ We borgen deze ook door het opleiden en ontwikkelen van eigen mensen om zo zelf vervolg te geven aan de ingeslagen weg.



Wat onderscheidt Critical Minds?

- ✓ Onze Critical Minds: zelfbewuste en enthousiaste professionals
- ✓ We weten 'de weg' binnen onze technische sectoren
- ✓ We bieden altijd maatwerk en geven samen vorm aan de samenwerking
- ✓ Geen vuistdikke rapporten, maar focus op implementatie



Onze Expertise

